

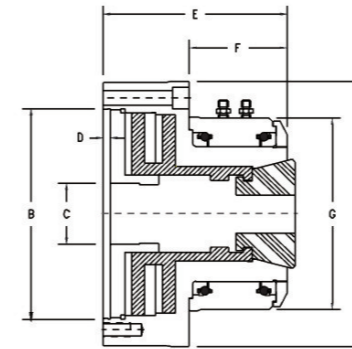
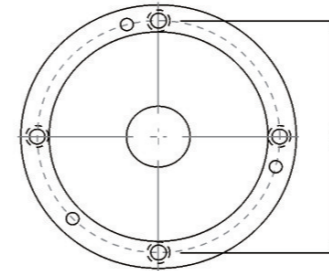
JAP207-42BZI 回轉缸內藏氣壓筒夾夾頭

安裝於車床、磨床或四軸/五軸旋轉台

JAP207-42BZI AIR COLLET CHUCK FOR RUBBER FLEX COLLETS

- 採用德國SZM原廠SpannStar精密筒夾
- 精密筒夾夾頭內藏高速氣壓迴轉缸
- 節省安裝迴轉缸、油箱、幫浦等設備成本
- 夾頭本體經精密研磨，精度超高
- 雙活塞設計，夾持力強大
- 先進軸承設計，高轉速低溫升
- 夾頭本體半密封設計，高度防水防塵
(註: 切削水不可直接沖向夾頭本體)

Adopts Hainbuch style clamping heads.
Built-in rotary air cylinder.
Precision pull-back collet chuck: 0.010mm repeatability.
Chuck is with through hole for bar parts.
Double piston: large gripping force.
High resistance to coolant fluid and chips penetration.



JAP207-42BZI

JAP207-42BZI迴轉缸內藏氣壓筒夾夾頭提供使用者安裝筒夾夾頭系統時極大的方便性。使用者只需要準備連接盤與壓縮空氣源，即可以快速地完成筒夾夾頭系統的安裝工作，並即刻展開加工作業。JAP207-42BZI精密氣壓筒夾夾頭採用德國原裝SpannStar精密筒夾，筒夾能透過一組筒夾更換板手快速交換。JAP207-42BZI氣壓筒夾內藏高速氣壓迴轉缸，不需額外安裝夾頭拉管與驅動裝置，適合應用於數控車床或加工專用機的工件夾持系統、傳統機床改裝夾持自動化、或是安裝於數控加工中心的四軸/五軸實現夾持自動化等應用。

產品尺寸與性能規格

型號 / Model	JAP207-42BZI	CHP206-SS42
氣壓/油壓 Air/Hydraulic	氣壓 Air	油壓 Hydraulic
A	197 (7.75")	166 (6.54")
B	155 (6.10")	130 (5.12")
C	42 (1.65")	42 (1.65")
D	4.5 (0.18")	4.5 (0.18")
E	146 (5.75")	100 (3.94")
F	69 (2.72")	52 (2.05")
G	146 (5.75")	135 (5.31")
H(P.C.D.)	172 (6.77")	147 (5.79")
安裝螺絲孔 Mounting Bolts	3H-M10 (前鎖Front) + 3H-M10 (後鎖Rear)	4H-M10(前鎖Front)
工作筒夾 Collet	SZM SS42 筒夾 Collet	SZM SS42 筒夾 Collet
最高轉速 Max RPM	2500	100
工作壓力 Working Pressure	3-7kg/cm ² (40-100psi)	10-30kg/cm ² (143-500psi)
最大夾持徑 Max. Clamping Dia	42mm (1.65")	42mm (1.65")
活塞面積 Piston Area	256cm ² (40.0in ²)	66cm ² (10.2in ²)
夾持力 Clamping Force	5572kgf @7kg/cm ² (12258lbf @100psi)	5669kgf @30kg/cm ² (12472lbf @428psi)
產品淨重 N. W	20kgs (44lbs)	10kgs (22lbs)

CHP206-SS42 回轉缸內藏油壓筒夾夾頭

分度盤、旋轉台等四軸/五軸自動夾持

CHP206-SS42 HYDRAULIC COLLET CHUCK FOR ROTARY TABLES / INDEXING TABLES

- 採用德國SZM原廠SpannStar精密筒夾
- 精密筒夾夾頭內藏油壓迴轉缸
- 專為加工中心四軸/五軸夾持自動化設計
- 夾頭本體經精密研磨，精度超高
- 前置安裝於旋轉盤前方，旋轉盤擺動不干涉
- 液壓驅動夾持，夾持力大

Adopts Hainbuch style clamping heads.
Built-in rotary hydraulic cylinder.
Precision pull-back collet chuck: 0.010mm repeatability.
Special for rotary tables / indexing tables.
Real front-mounting design allows easy installation.
Hydraulic actuated: large gripping force.



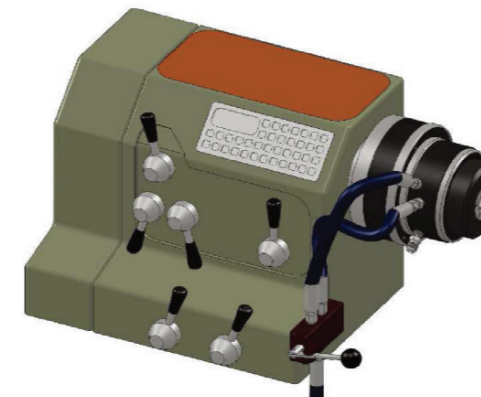
CHP206-SS42

CHP206-SS42油壓筒夾夾頭是專為數控加工中心四軸或五軸旋轉盤夾持自動化所設計的專用夾具。CHP206-SS42內藏液壓迴轉驅動機構，夾頭前置安裝於旋轉盤前方，無需在旋轉盤後方安裝迴轉缸與拉管。因此旋轉盤迴轉擺動時，機構後方無迴轉機構干涉旋轉盤的運動路徑。CHP206-SS42搭配德國原裝SpannStar精密筒夾工作，筒夾能以一組換板手在30秒以內更換完成，提高工具機的工作效率。

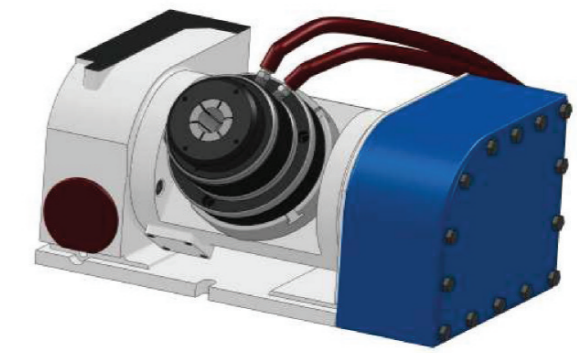
回轉缸內藏式夾頭

ROTARY CYLINDER BUILT-IN TYPE COLLET CHUCK

迴轉缸內藏夾頭系列產品整合精密夾頭與迴轉驅動機構，能降低客戶安裝動力夾具系統的時間與成本。產品線完整：有大夾持力的油壓驅動夾頭與低設備需求的氣壓驅動夾頭，有應用於普通機床改裝的低成本夾頭至應用於高精度夾持的氣壓膜片夾頭。除了列於型錄的產品之外，我們每年為客戶訂製開發有數款的新型迴轉缸內藏夾頭，請與我們聯繫，取得最新的產品訊息。



應用例：安裝於車床/磨床/專用機主軸



應用例：安裝於四軸/五軸旋轉盤