

JA回轉缸內藏氣壓膜片夾頭

迴轉缸內藏氣壓膜片夾頭

JA PNEUMATIC DIAPHRAGM CHUCK

- ◎ 精密膜片夾頭內藏高性能氣壓迴轉缸
- ◎ 夾頭具中心通孔,可配合自動送料或中心出水工作
- ◎ 夾頭高度密封設計, 防塵防水防切削液
- ◎ 無滑動件磨損, 超長精度壽命
- ◎ 高轉速工作條件需安裝於機台後校正動平衡
- ◎ 前置式安裝, 無須安裝迴轉缸及夾頭拉管
- ◎ 夾持力可由工作氣壓精密微調, 適合夾持薄形工件或脆弱工件。單邊厚度1.0mm薄件可以夾持
- ◎ 依據工件設計爪型, 可進行外徑夾持或內徑反張



Repeatability is within 0.005mm.
Air cylinder is integrated: no rotary cylinder or draw tube is required.
Real front-mounting design allows easy installation.
Highly-sealed chuck body helps protect cutting chips, dust or coolant fluid from entering.
Gentle and precise clamping; suitable for fragile parts clamping.
O.D. chucking / I.D. expanding chuck possible by changing different jaw pads.

產品簡介 Introduction

- ◎ JA 精密氣壓膜片夾頭採用專利膜片夾盤技術, 適合各式精密工件的夾持加工, 提供極高的夾持精度。此外, JA 精密氣壓膜片夾頭的夾持力能以輸入氣壓精密微調, 因此亦廣泛應用於薄環工件、薄管工件或是各式質地硬脆工件的夾持加工, 能大幅降低工件受夾持力破壞或變形。
- ◎ JA 精密氣壓膜片夾頭內藏高性能氣壓迴轉缸, 轉速可達4000RPM。與一般膜片夾頭比較, 客戶選用 JA 氣壓膜片夾頭可以節省安裝迴轉缸, 給氣鋼管或拉管等組件, 大幅簡化其安裝步驟及時間。客戶不需要任何原廠的支援即能完成 JA 氣壓膜片夾頭的安裝及精度調校, 並快速投入加工作業。
- ◎ JA 精密氣壓膜片夾頭的應用範圍廣泛, 可以搭配精密數控車床、精密研磨床、檢驗設備、或是各式精密加工專用機械工作。目前已成功的應用於精密機械零件、精密電子零件、光學零件、軍用零件、醫療零件、精密陶瓷等多種精密零件的夾持加工, 為使用者帶來極大的效益。

NTH JA Cylinder-Integrated Pneumatic Diaphragm Chuck provides you with a high accuracy yet hassle-free diaphragm chucking solution, saving you from the trouble of installing rotary cylinders, tailor making any draw tubes or air feeders. And with its real front-mounting design, the installation is revolutionarily easier than ever.

JA 夾頭專用夾爪

- ◎ 使用高品質的合金鋼為材料, 硬化至HRC50或半硬化至HRC40(可車削)
- ◎ 交貨速度快: 常規尺寸能在10日內交貨, 訂製品能在20日內交貨

承製各廠牌膜片彈性夾爪

除了JA 膜片夾頭專用夾爪外, 亦承製各廠牌精密膜片夾頭的彈性夾爪。夾爪的外型與尺寸依據客戶的加工件設計與製作, 可選擇高硬化或半硬化(可車削)的夾爪。我們的交貨速度快, 能在確認訂單後20天內製作完成。



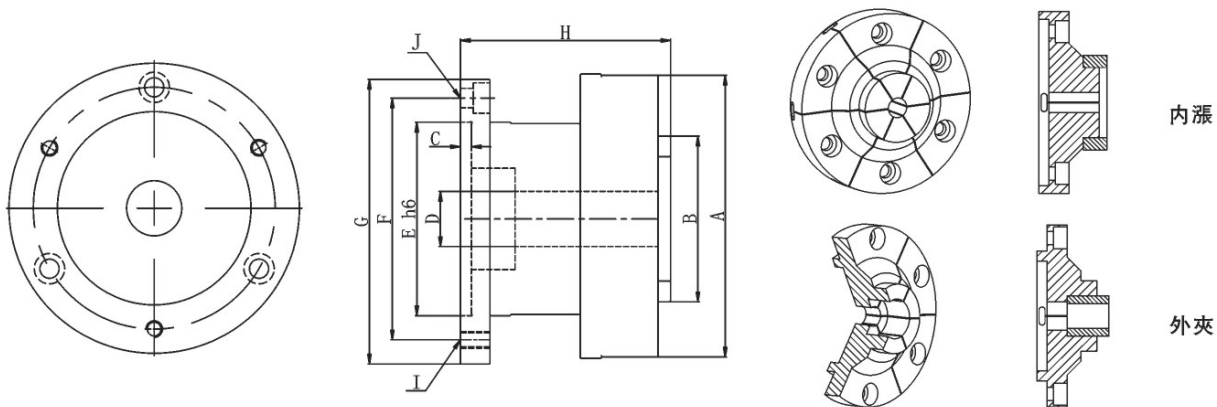
應用範例 Application

- ◎ 光碟機/硬碟機主軸組精修加工
- ◎ 精密軸套搪磨加工
- ◎ 數位相機薄鋁零件車削加工
- ◎ 微小引擎的缸套及活塞精密加工
- ◎ 高速鑽孔機主軸轉子/軸套加工
- ◎ 精密陶瓷夾持
- ◎ 超薄鋁管加工, 單邊厚度1.0mm以下
- ◎ 電子產品鋁薄殼五軸雷射加工
- ◎ 其他精密零件、薄型工件的外夾或內張夾持加工

至今已有超過1000組銷售JA 精密氣壓膜片夾頭的紀錄, 有為國內外客戶解決過各式精密夾持、困難夾持的成功經驗。我們以累積多年的經驗與自有精密加工設備為客戶設計夾具並製作夾爪, 提供客戶完整的困難夾持解決方案。歡迎您與我們聯繫, 與我們討論您的需求與夾持困難, 我們的工程人員竭誠為您提供諮詢服務。

Precision bushings.
DVD spindle motor assembly.
Bearing collars, bearing rings.
Parts of cameras' lens module, thickness less than 0.7mm.
PCB drill bits.
Cylinder sleeve of air hand tools.
Thin-wall parts. Fragile parts.
Piston and cylinder of mini engines.

JA產品尺寸性能規格

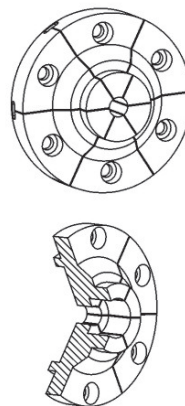
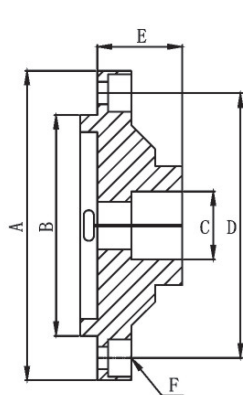
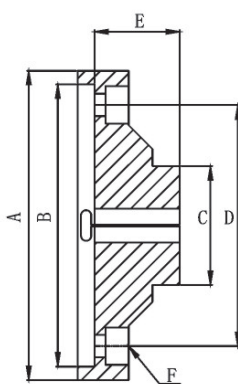


單位/Unit:mm

型號/Model 規格/Spec	夾持行程 Stroke mm	最高轉速 Max. RPM	使用壓力 Max. Pressure Kg/cm ²	淨重 Nw. Kgs	使用夾爪型號 Use gripper model	A	B	C	D	E(H6)	F	G	H	I	J
JA4-60	0.1	4000	2-7	2.8	JD-60	100	60	4	10	70	82	97	76	-	4-M6沉頭孔
JA5-70	0.3	3200	2-7	7	JD-70	147	70	4	15	100	115	137	93	3-M8	3-M8沉頭孔
JA6-100	0.3	2500	2-7	11.5	JD-100	177	100	5	35	130	147	167	107	3-M10	3-M10沉頭孔
JA8-150	0.3	2000	2-7	15	JD-150	220	150	5	65	180	200	220	124	3-M10	3-M10沉頭孔

內漲型

外夾型



內漲

外夾

JD膜片夾爪尺寸表/JD diaphragm jaws spec

單位/Unit:mm

型號/Model 夾持方式 Clamping method	JD-60		JD-70		JD-100		JD-150	
	外夾型	內漲型	外夾型	內漲型	外夾型	內漲型	外夾型	內漲型
A	65	70	75	80	105	110	155	160
B	45	60	50	70	80	100	120	150
C(夾持範圍)	2-60	6-80	3-100	6-140	3-150	6-170	5-200	10-220
D	52	52	60	60	90	90	135	135
E	20	20	22	22	29	29	35	35
F	6-M4沉頭孔	6-M4沉頭孔	6-M5沉頭孔	6-M5沉頭孔	8-M5沉頭孔	8-M5沉頭孔	8-M6沉頭孔	8-M6沉頭孔

* 保留技術更改的權利，恕不另行通知 Subject to technology changes without prior information
 * 非標需求可訂做 Non-standard requirements can be made