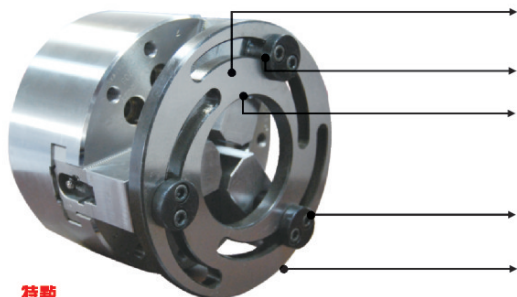


油壓生爪修爪器

JAW BORING RING FOR SOFT JAWS



特點

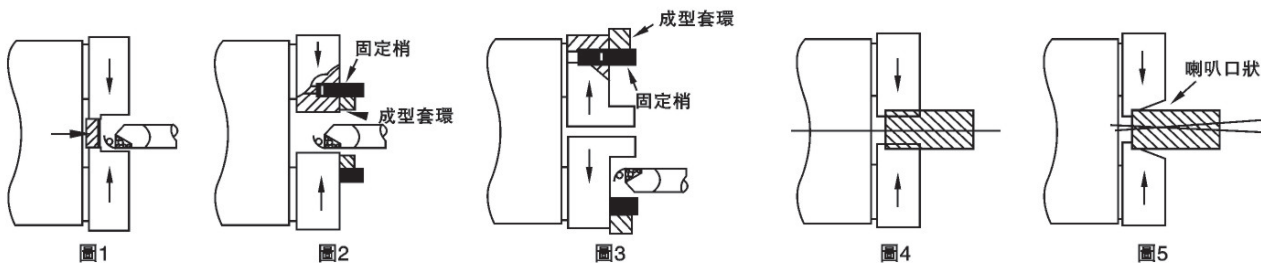
- ◎ 1、握持增強，提高真圓度、圓心度、圓筒度等精度，不會產生喇叭口狀及離心震動，影響精度，有良好的控制性效果。
- ◎ 2、外夾內張二者可使用，可根據所需任意調整尺寸，操作方便快捷，省時省力，有效使用；
- ◎ 3、舊的夾頭使用成型圈後，可有效提高精度及握持力，可恢復同新品一樣。

使用說明

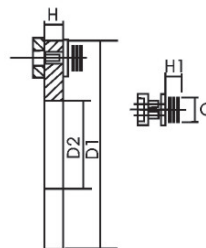
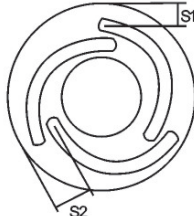
使用成型圈，不但能做到外夾，內張與穿通成形3種方式的成形，也可夾在工作物件時在同樣的狀態成形，所以芯振擺少，把握力

也就提升。(如圖一、二、三)使用成型圈。與夾頭一成形時，無芯振擺現象，把握力可達100%，可提高精度(如圖四)。使用硬爪夾持時

接觸面不良會產生喇叭口狀，把握力不良會產生離心振動，影響精度，危險增加(如圖五)。



尺寸圖



尺寸表 / Size table

型式 MODELS	H	D1	D2	S1	S2	G	HI	O
5"	12	140	60	12	28	10	9	13.5
6"	12	168	80	12	32	10	9	16.5
8"	12	218	115	17	36	10	9	18.5
10"	12	258	150	15	40	10	9	18.5
12"中空Thru-hole	15	316	188	21	50	10	9	24.5
12"中實Non-Thru	15	316	188	21	50	10	9	21.5
15"	20	380	230	23	52	12	16	31
21"								
24"								
32"								
40"								
63"								
79"								

需訂制

It's made for customized order