

筒夾夾頭系列
COLLET CHUCKS SERIES

JA回轉缸內藏氣壓膜片夾頭

迴轉缸內藏氣壓膜片夾頭

JA PNEUMATIC DIAPHRAGM CHUCK

- ◎ 精密膜片夾頭內藏高性能氣壓迴轉缸
- ◎ 夾頭具中心通孔，可配合自動送料或中心出水工作
- ◎ 夾頭高度密封設計，防塵防水防切削液
- ◎ 無滑動件磨損，超長精度壽命
- ◎ 高轉速工作條件需安裝於機台後校正動平衡
- ◎ 前置式安裝，無須安裝迴轉缸及夾頭拉管
- ◎ 夾持力可由工作氣壓精密微調，適合夾持薄形工件或脆弱工件。單邊厚度1.0mm薄片可以夾持
- ◎ 依據工件設計爪型，可進行外徑夾持或內徑反張



Repeatability is within 0.005mm.
Air cylinder is integrated: no rotary cylinder or draw tube is required.
Real front-mounting design allows easy installation.
Highly-sealed chuck body helps protect cutting chips, dust or coolant fluid from entering.
Gentle and precise clamping: suitable for fragile parts clamping.
O.D. chucking / I.D. expanding chuck possible by changing different jaw pads.

產品簡介 Introduction

- ◎ JA 精密氣壓膜片夾頭採用專利膜片夾盤技術，適合各式精密工件的夾持加工，提供極高的夾持精度。此外，JA 精密氣壓膜片夾頭的夾持力能以輸入氣壓精密微調，因此亦廣泛應用於薄環工件、薄管工件或是各式質地硬脆工件的夾持加工，能大幅降低工件受夾持力破壞或變形。
- ◎ JA 精密氣壓膜片夾頭內藏高性能氣壓迴轉缸，轉速可達4000RPM。與一般膜片夾頭比較，客戶選用 JA 氣壓膜片夾頭可以節省安裝迴轉缸，給氣鋼管或拉管等組件，大幅簡化其安裝步驟及時間。客戶不需要任何原廠的支援即能完成 JA 氣壓膜片夾頭的安裝及精度調校，並快速投入加工作業。
- ◎ JA 精密氣壓膜片夾頭的應用範圍廣泛，可以搭配精密數控車床、精密研磨床、檢驗設備、或是各式精密加工專用機械工作。目前已成功的應用於精密機械零件、精密電子零件、光學零件、軍用零件、醫療零件、精密陶瓷等多種精密零件的夾持加工，為使用者帶來極大的效益。

NTH JA Cylinder-Integrated Pneumatic Diaphragm Chuck provides you with a high accuracy yet hassle-free diaphragm chucking solution, saving you from the trouble of installing rotary cylinders, tailor making any draw tubes or air feeders. And with its real front-mounting design, the installation is revolutionarily easier than ever.

JA 夾頭專用夾爪

- ◎ 使用高品質的合金鋼為材料，硬化至HRC50或半硬化至HRC40(可以車削)
- ◎ 交貨速度快：常規尺寸能在10日內交貨，訂製品能在20日內交貨

承製各廠牌膜片彈性夾爪

除了JA 膜片夾頭專用夾爪外，亦承製各廠牌精密膜片夾頭的彈性夾爪。夾爪的外型與尺寸依據客戶的加工作件設計與製作，可選擇高硬化或半硬化(可車削)的夾爪。我們的交貨速度快，能在確認訂單後20天內製作完成。



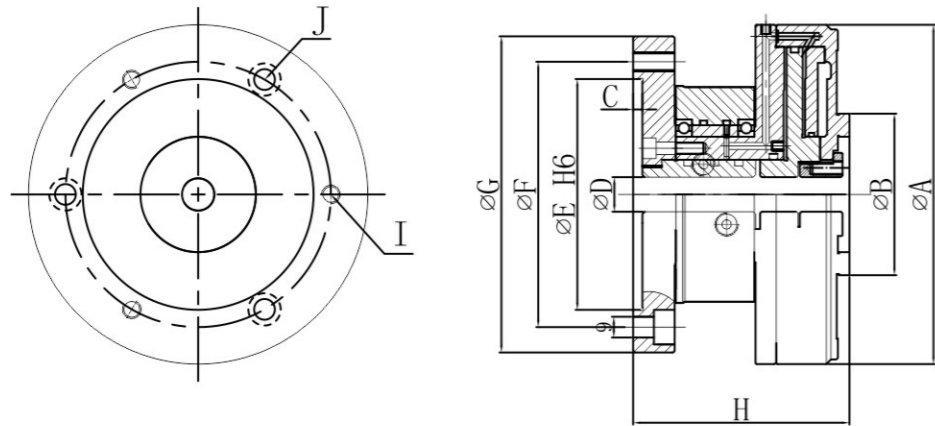
應用範例 Application

- ◎ 光碟機/硬碟機主軸組精修加工
- ◎ 精密軸套搪磨加工
- ◎ 數位相機薄鋁零件車削加工
- ◎ 微小引擎的缸套及活塞精密加工
- ◎ 高速鑽孔機主軸轉子/軸套加工
- ◎ 精密陶瓷夾持
- ◎ 超薄鋁管加工，單邊厚度1.0mm以下
- ◎ 電子產品鋁薄殼五軸雷射加工
- ◎ 其他精密零件、薄型工件的外夾或內張夾持加工

至今已有超過1000組銷售JA 精密氣壓膜片夾頭的紀錄，有為國內外客戶解決過各式精密夾持、困難夾持的成功經驗。我們以累積多年的經驗與自有精密加工設備為客戶設計夾具並製作夾爪，提供客戶完整的困難夾持解決方案。歡迎您與我們聯繫，與我們討論您的需求與夾持困難，我們的工程人員竭誠為您提供諮詢服務。

Precision bushings.
DVD spindle motor assembly.
Bearing collars, bearing rings.
Parts of cameras' lens module, thickness less than 0.7mm.
PCB drill bits.
Cylinder sleeve of air hand tools.
Thin-wall parts. Fragile parts.
Piston and cylinder of mini engines.

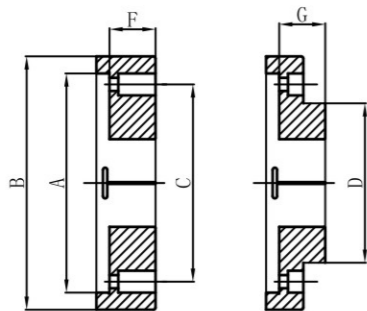
JA 產品尺寸性能規格



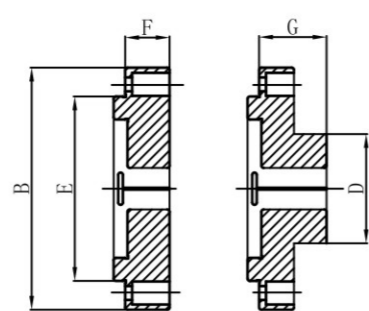
單位/Unit:mm

型號/Model 規格/Spec	夾持行程 Stroke mm	最高轉速 Max. RPM	使用壓力 Max. Pressure Kgf/cm ²	淨重 Nw. Kgs	A	B	C	D	E(H6)	F	G	H	I	J
JA4-60	0.2	4000	0.5--7	2.8	100	60	4	10	70	82	97	76	-	4*Φ7
JA5-70	0.4	3200	0.5--7	7	147	70	4	14	100	115	137	84	3-M8	3*Φ9
JA6-100	0.5	2500	0.5--7	11.5	177	100	5	29--35	130	147	167	104	3-M10	3*Φ11
JA8-150	0.6	2000	0.5--7	15	215	150	5	38	180	200	220	120	3-M10	3*Φ11

J-Type



D-Type



JA膜片夾爪尺寸表/JA diaphragm jaws spec

型號/Model 規格/Spec	A	B	C	D	E	F	G
J-70	70	78	60	50	-	18	22
J-100	100	108	90	70	-	25	29
J-120	118	128	109	90	-	27	31
D-70	-	78	60	50	50	18	22
D-100	-	108	90	70	80	25	29
D-120	-	128	109	90	95	27	31

保留技術更改的權利，恕不另行通知 Subject to technology changes without prior information.
非標需求可訂做 Non-standard requirements can be made

JAB 回轉型空壓高速夾頭

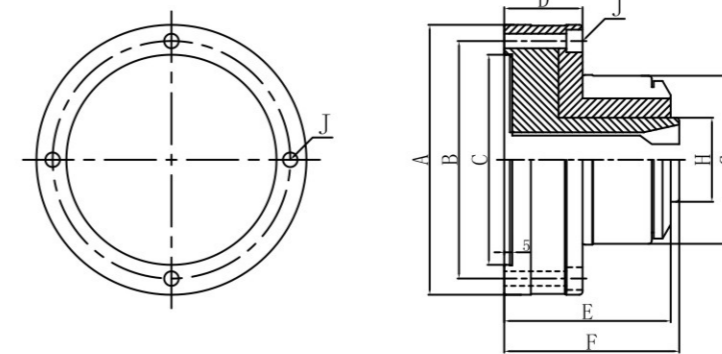
JAB BUILT-IN AIR CYLINDER COLLET CHUCK

- 此夾頭可使用內漲或外夾兩種配置
- 夾頭本體為熱處理鋼一體成型
- 軸承無負荷，轉速高，壽命長，溫度低
- 雙向作動力，強制開啟筒夾，決不卡料
- 壓力中斷時，夾頭呈夾持狀態
- 可由前端安裝，減小連接板厚度
- 筒夾不後縮，可正常控制工作長度
- 本體回轉精度小於0.01mm



適用於：NC車床、普車、研磨機、分度盤、第4軸、第5軸。

Applicable to CNC/lathe/grinder/rotary table/the 4th axis/the 5th axis.
The collet has two types of inside expansion and outside clamping.
No loading on bear, So high rotary speed, low temperature, long working service time.
Safty designation, when the air pressure is interrupted, the chuck still be clamping status.
It could be front mounting, So the adapter can be compacted.
The collet clamping type is pushing forward, So the workpiece length can be controlled.
The collet chuck's body accuracy is within 0.01mm.



單位/Unit:mm

型號/Model 規格/Spec	活塞行程 Piston Stroke mm	最大扭矩 Max. Torque N · m	空壓壓力 Air Pressure Kgf/cm ²	最高轉速 Max. RPM	適配筒夾 Collet type	最大夾持外徑 Max. Clamping Dia.	重量 Weight Kgs
JAB-15	4	3	3--8	4000	YB-15	15	3.2
JAB-25	4	3	3--8	4000	YB-25	25	9.5
JAB-40	4	4.5	3--8	4000	16C	40	13.5
JAB-60	4	7.8	3--8	3000	20C	60	20.35
JAB-80	4	35	3--8	1500	193E	80	32

型號/Model 規格/Spec	A	B	C(H6)	D	E	F	G	H	J
JAB-15	100	84	70	40	82	85	71	30	4*M6
JAB-25	167	147	130	48	103	108	104	52	4*M8
JAB-40	187	168	150	50	118	122	133	72	4*M8
JAB-60	220	203	170	55	125	130	168	100	4*M10
JAB-80	247	226	200	69	144.25	153	200	145	6*M10

注：夾持扭力是以6kgf/cm²夾持20mm圓棒測得
The clamping torque is come by the testing of using 6kgf/cm² to clamp the dia. 20mm round bar

保留技術更改的權利，恕不另行通知 Subject to technology changes without prior information.
非標需求可訂做 Non-standard requirements can be made

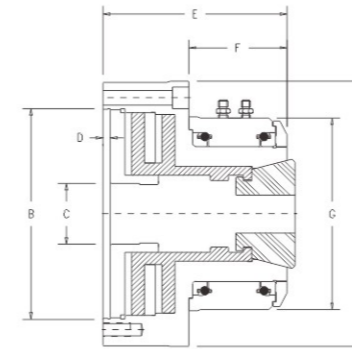
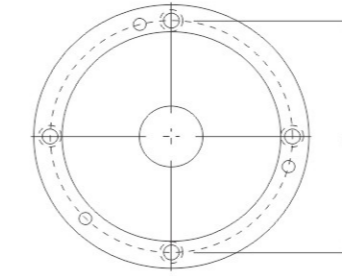
JAP207-42BZI 回轉缸內藏氣壓筒夾夾頭

安裝於車床、磨床或四軸/五軸旋轉台

JAP207-42BZI AIR COLLET CHUCK FOR HAINBUCH STYLE COLLETS

- 採用德國SZM原廠SpannStar精密筒夾
- 精密筒夾夾頭內藏高速氣壓迴轉缸
- 節省安裝迴轉缸、油箱、幫浦等設備成本
- 夾頭本體經精密研磨，精度超高
- 雙活塞設計，夾持力強大
- 先進軸承設計，高轉速低溫升
- 夾頭本體半密封設計，高度防水防塵
(註：切削水不可直接沖向夾頭本體)

Adopts Hainbuch style clamping heads.
Built-in rotary air cylinder.
Precision pull-back collet chuck: 0.010mm repeatability.
Chuck is with through hole for bar parts.
Double piston: large gripping force.
High resistance to coolant fluid and chips penetration.



JAP207-42BZI

JAP207-42BZI迴轉缸內藏氣壓筒夾夾頭提供使用者安裝筒夾夾頭系統時極大的方便性。使用者只需要準備連接盤與壓縮空氣源，即可以快速的完成筒夾夾頭系統的安裝工作，並即刻展開加工作業。JAP207-42BZI精密氣壓筒夾夾頭採用德國原裝SpannStar精密筒夾，筒夾能透過一組筒夾更換板手快速交換。JAP207-42BZI氣壓筒夾內藏高速氣壓迴轉缸，不需額外安裝夾頭拉管與驅動裝置，適合應用於數控車床或加工專用機的工件夾持系統、傳統機床改裝夾持自動化、或是安裝於數控加工中心的四軸/五軸實現夾持自動化等應用。

產品尺寸與性能規格

型號 / Model	JAP207-42BZI	CHP206-SS42
氣壓/油壓 Air/Hydraulic	氣壓 Air	油壓 Hydraulic
A	197 (7.75")	166 (6.54")
B	155 (6.10")	130 (5.12")
C	42 (1.65")	42 (1.65")
D	4.5 (0.18")	4.5 (0.18")
E	146 (5.75")	100 (3.94")
F	69 (2.72")	52 (2.05")
G	146 (5.75")	135 (5.31")
H(P.C.D.)	172 (6.77")	147 (5.79")
安裝螺絲孔 Mounting Bolts	3H-M10 (前鎖Front) + 3H-M10 (後鎖Rear)	4H-M10(前鎖Front)
工作筒夾 Collet	SZM SS42 筒夾 Collet	SZM SS42 筒夾 Collet
最高轉速 Max RPM	2500	100
工作壓力 Working Pressure	3-7kg/cm ² (40-100psi)	10-30kg/cm ² (143-500psi)
最大夾持徑 Max. Clamping Dia	42mm (1.65")	42mm (1.65")
活塞面積 Piston Area	256cm ² (40.0in ²)	66cm ² (10.2in ²)
夾持力 Clamping Force	5572kgf @7kg/cm ² (12258lbf @100psi)	5669kgf @30kg/cm ² (12472lbf @428psi)
產品淨重 N. W	20kgs (44lbs)	10kgs (22lbs)

CHP206-SS42 回轉缸內藏油壓筒夾夾頭

分度盤、旋轉台等四軸/五軸自動夾持

CHP206-SS42 HYDRAULIC COLLET CHUCK FOR ROTARY TABLES / INDEXING TABLES

- 採用德國SZM原廠SpannStar精密筒夾
- 精密筒夾夾頭內藏油壓迴轉缸
- 專為加工中心四軸/五軸夾持自動化設計
- 夾頭本體經精密研磨，精度超高
- 前置安裝於旋轉盤前方，旋轉盤擺動不干涉
- 液壓驅動夾持，夾持力大

Adopts Hainbuch style clamping heads.
Built-in rotary hydraulic cylinder.
Precision pull-back collet chuck: 0.010mm repeatability.
Special for rotary tables / indexing tables.
Real front-mounting design allows easy installation.
Hydraulic actuated: large gripping force.



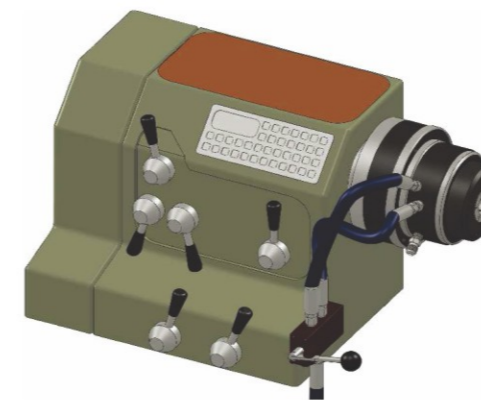
CHP206-SS42

CHP206-SS42油壓筒夾夾頭是專為數控加工中心四軸或五軸 旋轉盤夾持自動化所設計的專用夾具。CHP206-SS42內藏液壓迴轉驅動機構，夾頭前置安裝於旋轉盤前方，無需在旋轉盤後方安裝迴轉缸與拉管。因此旋轉盤迴轉擺動時，機構後方無迴轉機構干涉旋轉盤的運動路徑。CHP206-SS42搭配德國原裝 SpannStar精密筒夾工作，筒夾能以一組快換板手在30秒以內更換完成，提高工具機的工作效率。

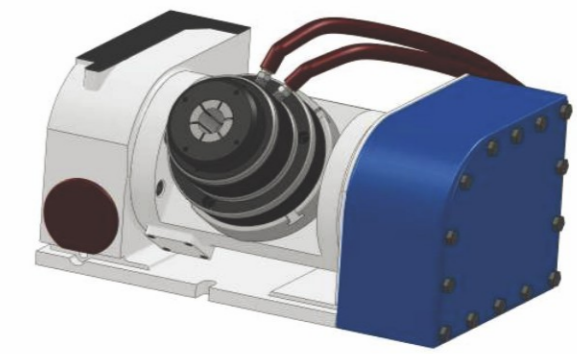
回轉缸內藏式夾頭

ROTARY CYLINDER BUILT-IN TYPE COLLET CHUCK

迴轉缸內藏夾頭系列產品整合精密夾頭與迴轉驅動機構，能降低客戶安裝動力夾具系統的時間與成本。產品線完整：有大夾持力的油壓驅動夾頭與低設備需求的氣壓驅動夾頭，有應用於普通機床改裝的低成本夾頭至應用於高精度夾持的氣壓膜片夾頭。除了列於型錄的產品之外，我們每年為客戶訂製開發有數款的新型迴轉缸內藏夾頭，請與我們聯繫，取得最新的產品訊息。



應用例：安裝於車床/磨床/專用機主軸



應用例：安裝於四軸/五軸旋轉盤

迴轉缸內藏式夾頭系列包含:



JA回轉缸內藏氣壓膜片夾頭

- *高重複精度0.005mm
- *可夾持超薄件·質脆件
- *3種型號可選用

JAB回轉型空壓高速夾頭

- *夾持力強大
- *高工作轉速
- *6種型號可選用

油壓/氣壓快速迴轉夾頭

- *低成本設計
- *適合傳統車床改裝自動化
- *10種型號可選用

CHP200油壓筒夾夾頭

- *專為第四軸與旋轉盤設計
- *體積小·出力強大
- *1種型號可選用

JAM/JHM 氣/油壓單筒夾主軸夾座

JAM/JHM SPINDLE COLLET CHUCK



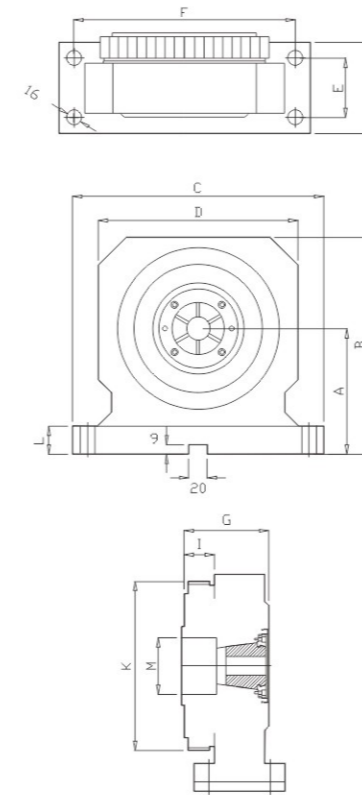
- ◎ 專利空油壓主軸筒夾夾座
- ◎ 整合筒夾夾頭、迴轉主軸與驅動系統
- ◎ 一次夾持·雙端加工·減少機台設備成本
- ◎ 高剛性·夾持力強
- ◎ 應用於自行車零件·運動器材加工專用機
- ◎ 短型零件可以一只夾座單端或雙端加工
- ◎ 長型零件可以一對夾座雙端同時加工

An integration of a rotary spindle, a power collet chuck, and an actuator. Specially designed for double-ended machining: saving setup, loading, and machining time. Accelerating the designing and building cycle of a new special purpose machine. Compact size. High clamping force. High rigidity.

產品簡介

JAM/JHM空油壓主軸筒夾夾座是專為雙端型/對稱型工件加工所設計的專用主軸夾座。主軸夾座整合筒夾夾頭與迴轉主軸·體積小·外形薄·方便設計自動送料系統。工件在一次的夾持動作內可以完成工件雙端同時加工·大幅提高工作效率並減少加工機台的設備成本。應用主軸筒夾夾座設計各式加工專用機械·可以縮短工程人員的開發時程與組立時程·幫助產品更快的投入市場。在應用上·針對短型零件·客戶可以應用一只主軸筒夾夾座進行單端加工或雙端同時加工·而長型零件則可以應用一對主軸筒夾夾座進行雙端同時加工。目前·雙向主軸夾座已經廣泛的應用於多種零件的加工專用機械·包含: 自行車零件·汽車零件·機車零件·軍用零件·運動器材零件等。

NTH JAM/JHM Spindle Collet Chuck is specially designed to provide the users with an all-in-one solution to build their special purpose machines. A traditional workholding system consists of a rotary spindle, a power chuck, and an actuator. JAM/JHM Spindle Collet Chuck combines these three elements in one, making machine builders very easy to design and to build a new special purpose machine. Since the gripping length of JAM/JHM Chucks are longer than regular collet chucks, JAM/JHM is mostly applied to grip double-ended work parts like hubs of bicycle wheels or piston rods of automobiles.



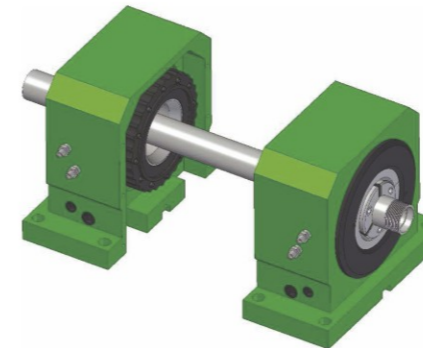
此處數據僅供參考，因所有產品型號的尺寸持續在更改優化中，請依現場實際提供的尺寸數據為準

型號/Model	JAM-25 (Push forward) (滑套前推夾緊)	JAM-72 (Push forward) (滑套前推夾緊)	JHM-65 (Pull back) (筒夾後拉夾緊)
A(Center H)	135 (5.31")	145 (5.71")	145 (5.71")
B	232 (9.13")	265 (10.43")	255 (10.04")
C	270 (10.63")	288 (11.34")	260 (10.24")
D	210 (8.27")	236 (9.29")	220 (8.66")
E	64 (2.52")	105 (4.13")	92 (3.62")
F	238 (9.37")	256 (10.08")	228 (8.98")
G	92 (3.62")	111 (4.37")	106 (4.17")
I(Pulley W)	27 (1.06")	28.5 (1.12")	27 (1.06")
J	98 (3.86")	135 (5.31")	124 (4.88")
K	182 (7.17")	202 (7.95")	177 (6.97")
L	30 (1.18")	34 (1.34")	30 (1.18")
M	57 (2.24")	83 (3.28")	87 (3.43")
工作筒夾 Collet	ER-40筒夾	JR-72筒夾	JR-65筒夾
驅動 Power	氣壓 Air	氣壓 Air	油壓 Hydraulic
工作壓力 Working pressure	2-8kg/cm ² (29-114psi)	2-8kg/cm ² (29-114psi)	10-20kg/cm ² (143-286psi)
最高轉速 Max RPM	1800	2000	2000
皮帶輪規格 Pulley Type	8M-72齒	8M-80齒	8M-70齒
夾持範圍 Clamping Range	4-26mm (0.16"-1.02")	25-70mm (0.98"-2.76")	25-65mm (0.98"-2.56")
活塞面積 Piston Area	145cm ² (22.5in ²)	177cm ² (27.4in ²)	44cm ² (6.82in ²)
夾持力 Clamping Force	4070kgf@7kg/cm ² (8954lbf@100psi)	4070kgf@7kg/cm ² (8954lbf@100psi)	3080kgf@20kg/cm ² (6775lbf@286psi)
產品淨重 N. W	22.5kgs (49.5lbs)	39.0kgs (85.8lbs)	29.0kgs (63.8lbs)

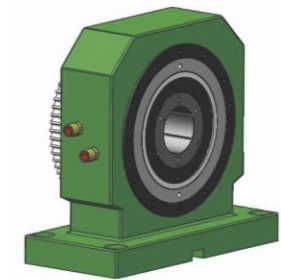
JAM/JHM 空油壓主軸夾座

JAM/JHM AIR/HYDRAULIC POWER SPINDLE COLLET CHUCK

針對追求高生產效率的加工專用機械·提出了全新的夾具設計觀念。傳統的自動化工件夾持系統是由一系列的標準化組件所組成·包含了迴轉主軸·動力夾頭·及液氣壓驅動系統·JAM/JHM空油壓主軸夾座將三者整合為一·大幅提升加工專用機械的設計彈性與生產效率。應用主軸夾座·專用機械能大量縮短工件送料行程與裝夾的時間。此外·由於主軸夾座的外型短薄·短型工件能在一次的裝夾作業完成工件雙端同時加工·而長型工件能以一對單筒夾主軸夾座在一次的裝夾完成工件雙端同時加工。目前設計有一系列的筒夾主軸夾座·能適應多種加工件。



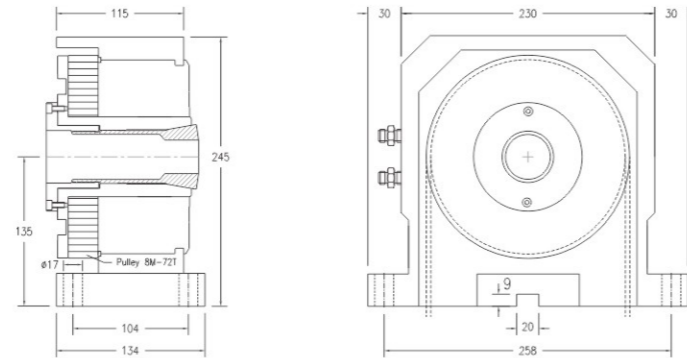
一對單筒夾夾座調整夾持跨距: 雙端加工



單筒夾夾座: 單端加工或雙端加工

JAK-40 高速氣壓主軸夾頭-美規16C筒夾

JAK-40 HIGH SPEED AIR SPINDLE COLLET CHUCK FOR 16C COLLET



JAK-40 產品特點

- 搭配標準美規16C筒夾·最大夾持徑40mm
- 壓縮空氣驅動夾緊·最高轉速2600RPM
- 強大的夾持力 4200kgf@7kg/cm² (9240lbf@100psi)
- 滑套前推夾緊·工件軸向不位移
- 夾座外型超薄·由夾座後方自動送料行程短·生產效率提高

此處數據僅供參考，因所有產品型號的尺寸持續在更改優化中，請依現場實際提供的尺寸數據為準

JP系列 高速精密膜片夾頭

JP SERIES HIGH SPEED DIAPHRAGM CHUCK

- 高精度三爪油壓膜片夾頭
- 內藏抗離心設計·高轉速8000RPM
- 夾頭本體密封·防塵防水防屑·低潤滑低保養需求
- 夾頭本體無滑動磨損·精度壽命長
- 適合高精度工件夾持加工
- 夾持力可以透過油缸出力精密微調
- 適合薄環件·薄管件·脆弱件夾持加工
- 搭配數控車床或精密研磨床工作

0.005mm repeatability.
Anti centrifugal force design. Clamping force remains high in high R.P.M.
Integrated dynamic-balancing-weights for fine balance adjustment.
No sliding parts to wear out.
Clamping force/stroke is proportional to actuating force.
Ideal for fragile parts, or thin-wall parts clamping.



JPL系列 研磨機專用精密膜片夾頭

JPL SERIES DIAPHRAGM CHUCK FOR GRINDERS

- 高精度三爪油壓膜片夾頭
- 輕量化設計·夾頭體積小·重量輕
- 夾頭本體密封·防塵防水防屑·低潤滑低保養需求
- 夾頭本體無滑動磨損·精度壽命長
- 適合高精度工件夾持加工
- 夾持力可以透過油缸出力精密微調
- 適合薄環件·薄管件·脆弱件夾持加工
- 搭配精密研磨床工作

0.005mm repeatability.
Compact size. Light weighted.
Special for precision grinders.
No sliding parts to wear out.
Clamping force/stroke is proportional to actuating force..
Ideal for fragile parts, or thin-wall parts clamping.

應用範例

- 軸承薄環件
- 數位相機零件
- 氣動手工具組的零件加工
- 微小引擎的缸套與活塞加工
- 超薄環形零件·超薄鋁管零件
- 陶瓷零件加工

產品簡介

- 高精度加工的關鍵來自於高精度的夾具。
- JP/JPL系列精密三爪膜片夾頭應用專利膜片夾盤技術·適合精密工件或是薄型工件的精密夾持加工。
- 市面上常見的油壓三爪夾頭是由一系列滑塊與滑軌所構成·滑動件的製造精度·配合精度·潤滑保養·工作磨損等因素都會影響其夾持精度。專利的膜片夾盤技術是以金屬膜片的彈性變形原理夾持工件物·其特徵是均勻且具高重複性·工作時無滑動磨損·精度壽命超過2年以上。

JP/JPL精密三爪膜片夾頭目前有以下二系列產品

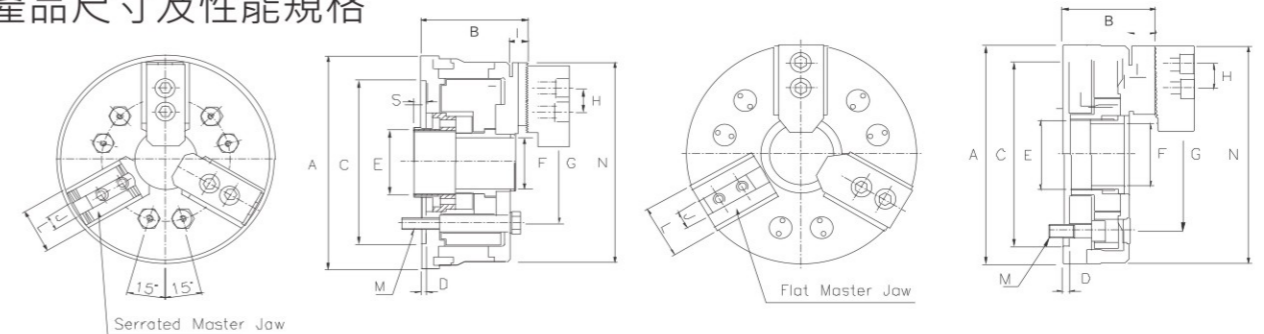
- JP系列高速精密膜片夾頭
- JPL系列研磨床專用精密膜片夾頭

JP系列高速精密膜片夾頭是專為數控車床精密車削所設計的高精密夾具。內藏抗離心機構·高轉速時夾持力保持穩定不衰減。JP系列膜片夾頭的優點除了表現於高重複精度外·其夾持力可以由油壓迴轉缸推力精密微調·適合應用於薄環工件·薄管工件·脆弱工件的夾持加工·能大幅降低工件受夾持力破壞或變形。

JPL系列研磨床專用精密膜片夾頭可以應用於精密零件與薄型工件的夾持加工。其體積小·重量輕·是專為精密研磨床所設計的高精度夾具。

JP/JPL Series Diaphragm Chuck performs its clamping movement by material deformation which features high repeatability and low maintenance requirements. Compared to regular wedge-hook power chucks, JP/JPL diaphragm chuck owns high repeatability of 0.005mm, and longer product life since JP/JPL has no clearance, no sliding parts to wear out. JP is designed for high speed turning machines. It incorporates balancing-weights to eliminate centrifugal force. JPL is specially designed for precision grinders. The chuck is with low profile and mass which enable your machines to have high performance and high chucking accuracy.

產品尺寸及性能規格



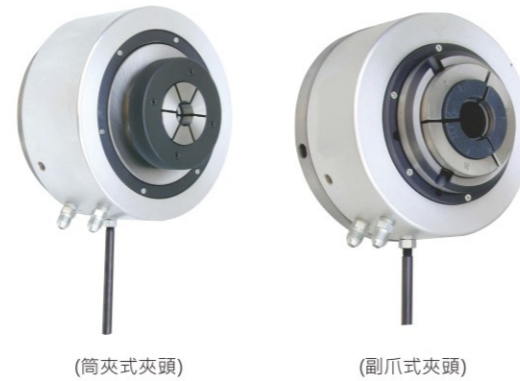
型號/Model	JP-05	JP-06	JP-08	JP-10	JP-06L	JP-08L
A	147mm (5.79")	182mm (7.17")	232mm (9.13")	267mm (10.51")	167mm (6.57")	217mm (8.54")
B	68mm (2.68")	87mm (3.42")	98mm (3.86")	105mm (4.13")	65.5mm (2.58")	71.5mm (2.82")
C (H6)	110mm (4.33")	140mm (5.51")	170mm (6.69")	220mm (8.66")	140mm (5.51")	170mm (6.69")
D	4mm (0.16")	4.5mm (0.16")	4.5mm (0.16")	5mm (0.20")	5mm (0.20")	5mm (0.20")
E	M40 x P1.5	M55 x P2.0	M60 x P2.0	M85 x P2.0	M55 x P2.0	M60 x P2.0
F	33mm (1.30")	44mm (1.73")	50mm (1.97")	75mm (2.95")	44mm (1.73")	52mm (2.05")
G (P. C. D.)	82.6mm (3.25")	104.8mm (4.13")	133.4mm (5.25")	171.4mm (6.75")	104.8mm (4.13")	133.4mm (5.25")
H	14mm (0.55")	20mm (0.79")	25mm (0.98")	30mm (1.18")	20mm (0.79")	25mm (0.98")
I	13mm (0.51")	15mm (0.60")	17mm (0.67")	17mm (0.67")	17.5mm (0.69")	18.5mm (0.73")
J	10mm (0.39")	12mm (0.47")	14mm (0.55")	16mm (0.63")	12mm (0.47")	14mm (0.55")
L	30mm (1.18")	38mm (1.50")	42mm (1.65")	47mm (1.85")	38mm (1.50")	42mm (1.65")
M	M10 x 3	M10 x 6	M12 x 6	M16 x 6	M10 x 6	M12 x 6
N	136mm (5.35")	170mm (6.70")	217mm (8.54")	256mm (10.08")	165mm (6.50")	220mm (8.66")
S	14mm (0.55")	11mm (0.43")	11mm (0.43")			
最高轉速 Max RPM	8000	7500	6500	5500	600	600
回轉缸最大推力 Max. Axial Force	1750kgf (3850lbf)	2250kgf (4950lbf)	3500kgf (7700lbf)	4750kgf (10450lbf)	2250kgf (4950lbf)	3500kgf (7700lbf)
適用夾頭 Matching Chuck	5" 夾頭	6" 夾頭	8" 夾頭	10" 夾頭	6" 夾頭	8" 夾頭
安裝法蘭 Adapter plate	平背110mm A2-4	平背140mm A2-5	平背170mm A2-6	平背220mm A2-6/A2-8	平背140mm A2-4/A2-5/A2-6	平背170mm A2-6
產品淨重 N. W.	5.5kgs (12.1lbs)	11.0kgs (24.2lbs)	20.0kgs (44.0lbs)	30.5kgs (67.1lbf)	5.5kgs (12.1lbs)	8.0kgs (17.6lbs)

油氣壓快速回轉夾頭

AIR/HYDRAULIC POWER ROTARY POWER CHUCK

- ◎ 快速夾頭內藏油壓/氣壓迴轉缸，免額外安裝迴轉缸
- ◎ 安裝簡易，快速建置工作夾持系統
- ◎ 氣壓型夾頭缸體加大，提升夾持力
- ◎ 筒夾/副爪快速更換設計，高工作彈性
- ◎ 夾頭具中心通孔設計，配合自動送料系統工作
- ◎ 夾持/放料週期短，生產速度快
- ◎ 可不停機上下料，產能高
- ◎ 適合傳統車床改裝自動化或半自動化
- ◎ 適合組裝各式專用加工機械
- ◎ 切削液不可直接沖向夾頭
- ◎ JA7-44/JH7-44採用增力2.0倍設計，提供增大夾持力
- ◎ JA7-44/JH7-44可以選購內張套件進行內張夾持作業 (內張套件參考P.13)

Self-Contained Power Chuck. No need for an extra rotary actuator. Aluminum alloy chuck body, light-weighted, good heat dispensation. Allows non-stop operation when loading/unloading parts. Widely applied to convert manual lathes into powered ones. Refer to the following figure.



產品簡介

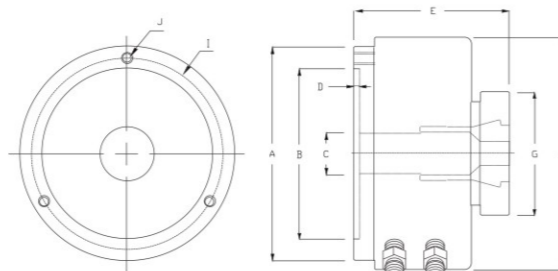
快速精密迴轉夾頭系列產品即是高性能、高品質、安裝方便、使用容易的代名詞。

快速精密迴轉夾頭系列內藏油氣壓迴轉缸，使用者可以在極短的時間內完成工件夾持系統的設置，快速地展開各式加工作業。此外，快速精密迴轉夾頭的快速更換筒夾/副爪設計，能幫助客戶更彈性的面對各式少量多樣的加工作業。因此無論是自動化加工、半自動化加工、傳統機床改裝自動化、專用機組裝等各式應用，快速精密迴轉夾頭皆是客戶的指名首選。

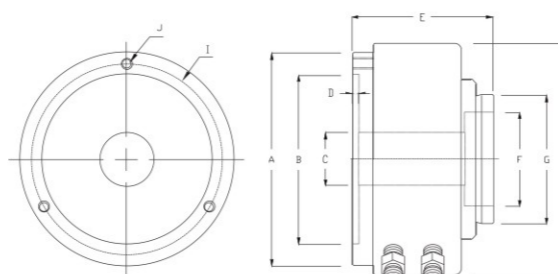
快速精密迴轉夾頭是業界公認的領導品牌。我們堅持品質至上，選用進口軸承組與零件組，全線產品自金屬材料、加工、組裝、產品測試至產品包裝等作業，一律由本廠與長期合作的協力夥伴一貫完成，提供客戶高等級的品質承諾。

It used to be complex for users to convert a manual lathe into one with power workholding device since setting up a hydraulic system is quite troublesome. NTH Rotary Power Chuck is specially designed to help users to set up a power chuck in a low cost and easy way. With its built-in rotary actuator, the Rotary Power Chuck can be installed and start working in less than 20 minutes. Rotary Power Chuck comes with both air chuck and hydraulic chuck models that range from small sizes to large ones, giving users more options to choose from. Rotary Power Chuck now is widely applied to convert manual lathes to semi-auto ones with power workholding system, or is applied to build special purpose machines.

筒夾式快速迴轉夾頭



副爪式快速迴轉夾頭



筒夾式快速迴轉夾頭 *內張外夾兩用-詳見次頁 Collet Style Power Chuck

型號/Model	JA7-44	JH7-44
A	192 (7.56")	192 (7.56")
B	155 (6.10")	155 (6.10")
C	44 (1.73")	44 (1.73")
D	5 (0.20")	5 (0.20")
E	135 (5.31")	135 (5.31")
F	-	-
G	107 (4.21")	107 (4.21")
H	212 (8.35")	212 (8.35")
I (P.C.D.)	172 (6.77")	172 (6.77")
J	3H-M10 (後鎖 Rear)	3H-M10 (後鎖 Rear)
工作筒夾/副爪 Working collet/Jaw	C-44筒夾 Collet C-44I內張套件 Expanding parts	C-44筒夾 Collet C-44I內張套件 Expanding parts
氣壓/油壓驅動 Power source	氣壓 Air	油壓 Hydraulic
工作壓力 Working pressure	2-20kg/cm ² (28-286psi)	2-20kg/cm ² (28-286psi)
最高轉速 Max RPM	1600	1600
最大夾徑 通孔/不通孔 Max Clamping dia. Thru/no thru	44mm (1.73")	44mm (1.73")
缸體活塞面積 Piston Area	117cm ² (18in ²)	117cm ² (18in ²)
夾持力 Clamping force	5400kgf@16kg/cm ² (12020lbf@229psi)	10800kgf@16kg/cm ² (24040lbf@229psi)
產品淨重 N. W	17kgs (37.4lbs)	17kgs (37.4lbs)

氣壓式副爪快速回轉夾頭 Jaw Style Power Chuck-Air

	JA5-25	JA7-40	JA7-70
A	135 (5.31")	192 (7.56")	192 (7.56")
B	100 (3.94")	155 (6.10")	155 (6.10")
C	25 (0.98")	45 (1.77")	68 (2.68")
D	4.0 (0.16")	4.5 (0.18")	5.0 (0.20")
E	102 (4.02")	126 (4.96")	141 (5.55")
F	45 (1.77")	65 (2.56")	105 (4.13")
G	68 (2.68")	94 (3.70")	136 (5.35")
H	170 (6.69")	212 (8.35")	265 (10.43")
I (P.C.D.)	115 (4.53")	172 (6.77")	172 (6.77")
J	3H-M8 (後鎖 Rear)	3H-M10 (後鎖 Rear)	3H-M10 (後鎖 Rear)
工作筒夾/副爪 Working collet/Jaw	C-25型副爪 C-25 Type Jaw	C-40型副爪 C-40 Type Jaw	C-70型副爪 C-70 Type Jaw
氣壓/油壓驅動 Power source	氣壓 Air	氣壓 Air	氣壓 Air
工作壓力 Working pressure	2-9kg/cm ² (28-130psi)	2-9kg/cm ² (28-130psi)	2-9kg/cm ² (28-130psi)
最高轉速 Max RPM	1800	1600	1400
最大夾徑 通孔/不通孔 Max Clamping dia. Thru/no thru	25mm/32mm (0.98"/1.26")	45mm/50mm (1.77"/1.97")	68mm/90mm (2.68"/3.54")
缸體活塞面積 Piston Area	115cm ² (17.8in ²)	182cm ² (28.2in ²)	329cm ² (50.8in ²)
夾持力 Clamping force	2254kgf@7kg/cm ² (4958lbf@100psi)	3567kgf@7kg/cm ² (7847lbf@100psi)	6429kgf@7kg/cm ² (14143lbf@100psi)
產品淨重 N. W	7.5kgs (16.5lbs)	15.0kgs (33.0lbs)	22.5kgs (49.5lbs)

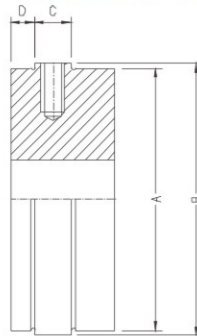
油壓式副爪快速回轉夾頭 Jaw Style Power Chuck-Hydraulic

型號 / Model	JH5-25	JH7-40	JH7-70	JH9-90	JH9-120
A	135 (5.31")	192 (7.56")	192 (7.56")	230 (9.06")	229 (9.02")
B	100 (3.94")	155 (6.10")	155 (6.10")	190 (7.48")	190 (7.48")
C	25 (0.98")	45 (1.77")	68 (2.68")	88 (3.52")	118 (4.65")
D	4.0 (0.16")	4.5 (0.18")	5.0 (0.20")	5.5 (0.22")	5.5 (0.22")
E	102 (4.02")	126 (4.96")	141 (5.55")	150 (5.91")	157 (6.18")
F	45 (1.77")	65 (2.56")	105 (4.13")	105 (4.13")	140 (5.51")
G	68 (2.68")	94 (3.70")	136 (5.35")	136 (5.35")	168 (6.61")
H	138 (5.43")	190 (7.48")	211 (8.31")	232 (9.13")	275 (10.83")
I (P.C.D.)	115 (4.53")	172 (6.77")	172 (6.77")	210 (8.27")	210 (8.27")
J	3H-M8 (後鎖) Rear	3H-M10 (後鎖) Rear	3H-M10 (後鎖) Rear	3H-M12 (後鎖) Rear	3H-M12 (後鎖) Rear
工作副爪 Working Jaw	C-25型副爪 C-25 Type Jaw	C-40型副爪 C-40 Type Jaw	C-70型副爪 C-70 Type Jaw	C-90型副爪 C-90 Type Jaw	C-120型副爪 C-120 Type Jaw
氣壓/油壓驅動 Power source	油壓 Hydraulic	油壓 Hydraulic	油壓 Hydraulic	油壓 Hydraulic	油壓 Hydraulic
工作壓力 Air Pressure	10-25kg/cm ² (143-357psi)	10-20kg/cm ² (143-286psi)	10-20kg/cm ² (143-286psi)	10-15kg/cm ² (143-214psi)	10-15kg/cm ² (143-214psi)
最高轉速 Max RPM	1800	1600	1400	1100	900
最大夾徑 通孔/不通孔 Max Clamping dia. Thru/no thru	25mm/32mm (0.98"/1.26")	45mm/50mm (1.77"/1.97")	68mm/90mm (2.68"/3.54")	88mm/88mm (3.52"/3.52")	118mm/118mm (4.65"/4.65")
缸體活塞面積 Piston Area	56cm ² (8.68in ²)	85cm ² (13.1in ²)	117cm ² (18.1in ²)	133cm ² (20.7in ²)	183cm ² (28.4in ²)
夾持力 Clamping force	2508kgf@16kg/cm ² (5519lbf@228psi)	4032kgf@16kg/cm ² (8870lbf@228psi)	5197kgf@16kg/cm ² (11433lbf@228psi)	5913kgf@16kg/cm ² (13009lbf@228psi)	6148kgf@12kg/cm ² (13528lbf@171psi)
產品淨重 N. W	6.0kgs (13.2lbs)	13.0kgs (28.6lbs)	18.0kgs (39.6lbs)	24.0kgs (52.8lbs)	30.0kgs (66.0lbs)

快速回轉夾頭/固定型夾頭專用副爪

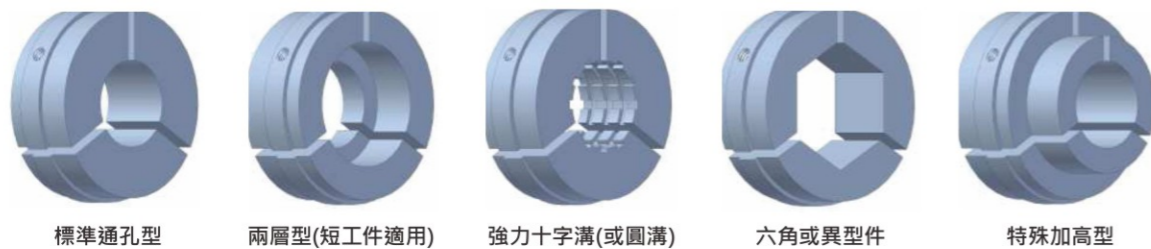
SPECIAL JAWS FOR HIGH SPEED ROTARY COLLET CHUCK/STATIONARY COLLET CHUCK

專用副爪尺寸與適用產品



型號 Model	A	B	C	D	安裝螺絲	適用夾頭型號 Application collet chuck
C-25	45mm (1.77")	47.5mm (1.87")	7mm (0.28")	5.0mm (0.20")	M5x10	JA5-25 / JH5-25
C-40	65mm (2.56")	67.5mm (2.66")	9mm (0.35")	6.0mm (0.24")	M6x12	JA7-40 / JH7-40 JAS-40 / JHS-40 / CAF-40
C-70	105mm (4.13")	107.5mm (4.23")	9mm (0.35")	6.0mm (0.24")	M6x12	JA7-70 / JH7-70 / JH9-90 JHS-70 / CAF-70
C-120	140mm (5.51")	143.5mm (5.65")	9mm (0.35")	6.0mm (0.24")	M6x14	JH9-120

根據工件外型與夾持需求所設計的專用夾爪



內張與外夾兩用的44型快速回轉夾頭

(JA7-44/JH7-44)

44 TYPE EXPANDING AND CLAMPING DOUBLE FUNCTION ROTARY COLLET CHUCK



將筒夾式迴轉夾頭快速的轉換為內張夾頭

筒夾式快速迴轉夾頭(JA7-44 / JH7-44)除了可以安裝C-44型筒夾應用於外夾作業外，亦可以透過安裝一組內張套件，包含一只推桿座與彈性內徑夾，可以在非常短的時間內快速地將筒夾式快速迴轉夾頭轉換為快速迴轉內張夾頭。快速迴轉夾頭的彈性內徑夾(C-44I)是根據客戶的加工件所設計訂製的，我們的製作速度快，可以在訂單後一週內交貨，幫助您快速地展開您的內張夾持加工作業。

PTG精密內張夾具

PTG EXPANDING MANDREL

夾持精度0.015mm以內

- ◎ 高精度內張夾具，夾持精度0.015mm以內
- ◎ 內張套直徑行程: 0.6mm，大公差件可以夾持
- ◎ 最小內張徑12.5mm，最大內張徑178.0mm
- ◎ 雙斜度內張，夾持力強大均勻且穩定
- ◎ 可以安裝軸向定位裝置(客戶自行設計)
- ◎ 有標準型(通孔)與沉頭型(盲孔)兩型可選用

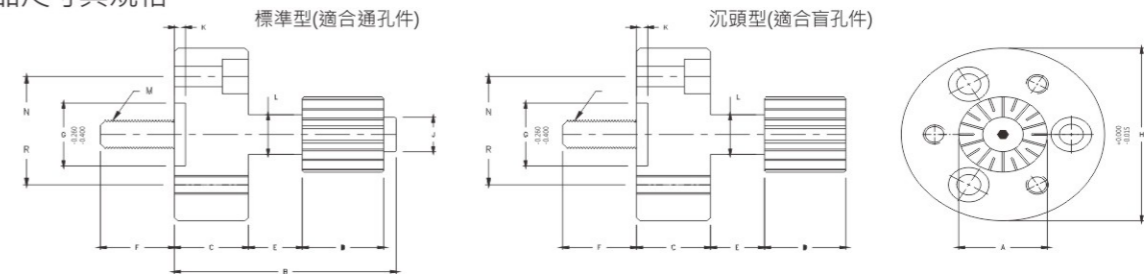
Large expansion range up to 0.6mm.
Double-angle principle allows for fast loading/unloading of components.
Greater holding power by applying pressure evenly along the length of the sleeve.
Guaranteed accuracy of 0.015mm.



產品簡介

PTG內張夾具，適合應用於數控車床、研磨機、專用機等。PTG夾具採雙斜度設計，能提供強大、均勻且穩定的夾持力。夾具精度高，其內徑套在拆卸再裝上後能維持0.015mm以內的精度。除了表列標準型內張夾具，我們能提供特殊內張夾具設計訂製的服務。請與聯繫，取得更詳細的產品資訊。

產品尺寸與規格



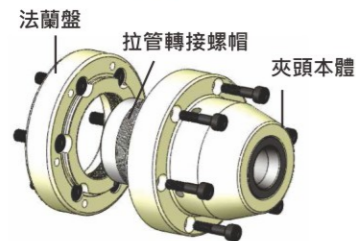
標準型型號 Standard Model	3A1	2C1	1C1	18C1	4C1	5C1	6C1	7C1	8C1
A(內張套徑)	最小/Min:12.5 最大/Max:16.0	最小/Min:16.0 最大/Max:22.0	最小/Min:22.0 最大/Max:28.5	最小/Min:28.5 最大/Max:41.0	最小/Min:41.0 最大/Max:63.5	最小/Min:63.5 最大/Max:76.2	最小/Min:76.2 最大/Max:89.0	最小/Min:89.0 最大/Max:130.0	最小/Min:130.0 最大/Max:178.0
B	60	66	72	79	84	109	118	133	153
C	20	20	20	20	20	25	25	30	30
D	22.0	27.0	32.0	38.0	43.0	51.0	57.0	63.5	79.5
E	14.6	15.0	15.5	15.3	14.8	25.3	24.7	25.2	24.6
F	20	22	30	31	36	36	37	47	22
G	40	40	40	40	40	60	60	100	100
H	75	75	75	75	75	120	120	180	180
J	11.0	15.0	20.0	26.5	37.5	55.0	74.5	86.5	124.0
K	6	6	6	6	6	6	6	6	6
L	12.6	14.1	20.7	26.3	37.0	57.3	71.1	84.1	123.0
M(拉桿牙徑)	M4	M8	M8	M10	M12	M20	M20	M24	M36
N(安裝螺絲)	Ø58-M8	Ø58-M8	Ø58-M8	Ø58-M8	Ø58-M8	Ø94-M10	Ø94-M10	Ø150-M12	Ø150-M12
R(定位螺孔)	Ø28-M4	Ø28-M4	Ø58-M6	Ø58-M6	Ø58-M6	Ø94-M8	Ø94-M8	Ø150-M10	Ø150-M10
拉桿拉力(kgf)	700	1000	1200	1800	2300	2800	3200	3700	5500
沉頭型型號 Flush type	3A2	2C2	1C2	18C2	4C2	5C2	6C2	7C2	8C2
A(內張套徑)	最小/Min:16.5 最大/Max:22.0	最小/Min:22.0 最大/Max:28.5	最小/Min:28.5 最大/Max:40.0	最小/Min:40.0 最大/Max:51.0	最小/Min:51.0 最大/Max:73.0	最小/Min:73.0 最大/Max:89.0	最小/Min:89.0 最大/Max:102.0	最小/Min:101.0 最大/Max:143.0	最小/Min:143.0 最大/Max:178.0
C	20	20	20	20	20	25	25	30	30
D	26.0	32.0	38.0	45.0	50.0	60.0	69.0	78.5	99.5
E	14.6	15.0	15.5	15.3	14.8	25.3	24.7	25.2	24.6
F	20	22	30	31	36	36	37	47	22
G	40	40	40	40	40	60	60	100	100
H	75	75	75	75	75	120	120	180	180
J	11.0	15.0	20.0	26.5	37.5	55.0	74.5	86.5	124.0
K	6	6	6	6	6	6	6	6	6
L	12.6	14.1	20.7	26.3	37.0	57.3	71.1	84.1	123.0
M(拉桿牙徑)	M4	M8	M8	M10	M12	M20	M20	M24	M36
N(安裝螺絲)	Ø58-M8	Ø58-M8	Ø58-M8	Ø58-M8	Ø58-M8	Ø94-M10	Ø94-M10	Ø150-M12	Ø150-M12
R(定位螺孔)	Ø28-M4	Ø28-M4	Ø58-M6	Ø58-M6	Ø58-M6	Ø94-M8	Ø94-M8	Ø150-M10	Ø150-M10
拉桿拉力(kgf)	700	1000	1200	1800	2300	2800	3200	3700	5500

前推式筒夾夾頭-美規5C/16C

5C/16C CPD DEAD-LENGTH COLLET CHUCK FOR 5C/16C COLLET

- 搭配美規5C/16C筒夾工作
- 5C筒夾最大徑26mm
- 16C筒夾最大夾徑40mm
- 滑套前推夾緊·工件軸向不位移

Adops 5C / 16C collets.
5C Collet: max. capacity 26mm.
16C Collet: max. capacity 40mm.



CPD筒夾夾頭出廠時隨附一只半加工的拉管轉接螺帽·客戶可以依照機床主軸現有的拉管尺寸加工拉管螺帽
NTH offers a blank drawnut when shipping the chuck. Customers could thread the drawnut according to the drawtube of the machine.

後拉式筒夾夾頭-美規5C/16C

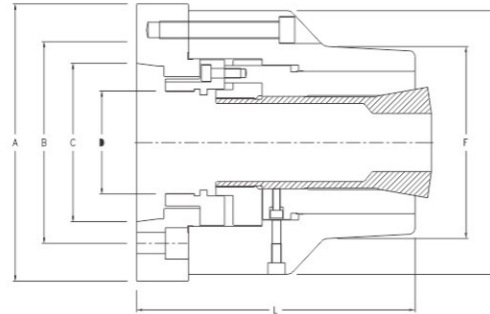
5C/16C CPB PULL BACK COLLET CHUCK

- 搭配美規5C/16C筒夾工作
- 5C筒夾最大徑26mm
- 16C筒夾最大夾徑40mm
- 滑套後拉夾緊·夾持精度高

Adops 5C / 16C collets.
5C Collet: max. capacity 26mm.
16C Collet: max. capacity 40mm.
Pull back design. High accuracy.

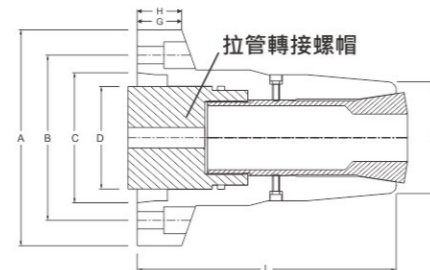


CPD筒夾夾頭尺寸與規格



型號 / Model	CPD-5CA5	CPD-5CA6	CPD-16CA5	CPD-16CA6
主軸鼻端 Spindle nose	A2-5	A2-6	A2-5	A2-6
A	138 (5.43")	158 (6.22")	138 (5.43")	158 (6.22")
B (P.C.D.)	104.8 (4.13")	133.4 (5.25")	104.8 (4.13")	133.4 (5.25")
C	82.6 (3.25")	106.4 (4.19")	82.6 (3.25")	106.4 (4.19")
D 轉接拉管 Draw tube thread	M73 x P1.5	M73 x P1.5	M91 x P1.5	M91 x P1.5
E	100 (3.94")	100 (3.94")	138 (5.43")	138 (5.43")
F	78 (3.07")	78 (3.07")	90 (3.54")	90 (3.54")
L	123 (4.84")	125 (4.92")	145 (5.71")	148 (5.83")
安裝螺絲 Screw	6H-M10	6H-M12	6H-M10	6H-M12
工作筒夾 Collet	5C筒夾 (最大夾26mm)	5C筒夾 (最大夾26mm)	16C筒夾 (最大夾40mm)	16C筒夾 (最大夾40mm)
拉管允許推力 Max. Pull force	1800kgf (3900lbf)	1800kgf (3900lbf)	2300kgf (5060lbf)	2300kgf (5060lbf)
最高轉速 Max RPM	6000	6000	5000	5000
產品淨重 N. W	8.0kgs (17.6lbs)	9.0kgs (19.8lbs)	10.0kgs (22lbs)	12.0kgs (26.4lbs)

CPB筒夾夾頭尺寸與規格



CPB筒夾夾頭出廠時隨附一只半加工的拉管轉接螺帽·客戶可以依照機床主軸現有的拉管尺寸加工拉管螺帽

型號 / Model	CPB-5CA5	CPB-5CA6	CPB-16CA5	CPB-16CA6
主軸鼻端 Spindle nose	A2-5	A2-6	A2-5	A2-6
A	137 (5.39")	166 (6.54")	137 (5.39")	166 (6.54")
B (P.C.D.)	104.8 (4.13")	133.4 (5.25")	104.8 (4.13")	133.4 (5.25")
C	82.6 (3.25")	106.4 (4.19")	82.6 (3.25")	106.4 (4.19")
D 轉接拉管 Draw tube thread	最大/Max. M58	最大/Max. M65	最大/Max. M58	最大/Max. M65
F	60 (2.36")	60 (2.36")	80 (3.15")	80 (3.15")
L	122 (4.80")	122 (4.80")	145 (5.71")	145 (5.71")
G	24.547	26.641	24.547	26.641
H	31	35	31	35
安裝螺絲 Screw	3H-M10	3H-M12	6H-M10	6H-M12
工作筒夾 Collet	5C筒夾 (Collet)	5C筒夾 (Collet)	16C筒夾 (Collet)	16C筒夾 (Collet)
拉管允許拉力	1800kgf (3900lbf)	1800kgf (3900lbf)	2300kgf (5060lbf)	2300kgf (5060lbf)
最高轉速 Max RPM	6000	6000	5000	5000
產品淨重 N. W	5.0kgs (11.0lbs)	7.5kgs (16.5lbs)	5.5kgs (12.1lbs)	10.0kgs (22.0lbs)

精密後拉筒夾夾頭

JPC POWER COLLET CHUCK



搭配德國SZM原裝SpannStar精密筒夾

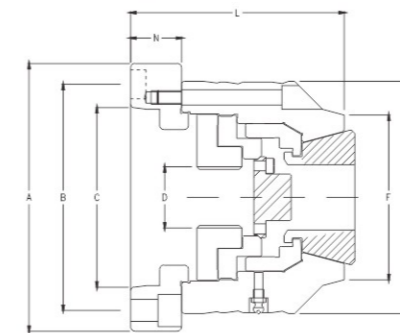
- 搭配德國SZM原裝SpannStar精密筒夾工作
- 快速更換筒夾設計·30秒以內快速更換工作尺寸
- 中心止檔設計·工件軸向位置穩定
- 油壓迴轉缸驅動工作·高夾持力
- 筒夾開口度0.5mm以上·適合機械手自動上料作業
- 夾頭本體合金鋼硬化精密研磨製成·精度壽命長
- 適合安裝於數控車床·研磨機·專用機等工作

Precision pull back collet chuck: 0.010mm repeatability.
Fast collet change design: less than 30 seconds.
Removable End-Stop to ensure axial accuracy.
Large clamping range: 0.5mm opening.
Adopting SZM Spannstar vulcanized Clamping Heads.
(compatible with Hainbuch, Ortlieb, and other brands)

JPCA精密筒夾夾頭簡介

JPCA精密筒夾夾頭是一款專為高精度數控車床·研磨機·專用機所設計的高階精密筒夾夾頭。JPCA精密夾頭本體是以日本進口高品質合金鋼為材料·硬化至HRC60度後精密研磨製成·夾頭本體精度佳·工作精度壽命長。JPC精密筒夾夾頭搭配德國SZM原裝SpannStar精密筒夾工作。此外·SpannStar筒夾在夾持動作時·能保證夾持面平行接觸·提供更高的夾持剛性與工作穩定性。

JPC精密筒夾夾頭尺寸及規格



德國SZM原廠SpannStar筒夾



型號 / Model	JPCA-42A5	JPCA-42A6	JPCA-65A5	JPCA-65A6
主軸鼻端 Spindle nose	A2-5	A2-6	A2-5	A2-6
A	138 (5.43")	164 (6.46")	138 (5.43")	164 (6.46")
B (P.C.D.)	104.8 (4.13")	133.4 (5.25")	104.8 (4.13")	133.4 (5.25")
C	82.6 (3.25")	106.4 (4.19")	82.6 (3.25")	106.4 (4.19")
D (轉接拉管-最大) Draw tube thread-Max	M55	M55	M72	M72
F	97 (3.82")	97 (3.82")	119 (4.69")	119 (4.69")
L	123 (4.84")	126 (4.96")	138 (5.43")	141 (5.55")
M	137 (5.39")	137 (5.39")	164 (6.46")	164 (6.46")
N	27 (1.06")	30 (1.18")	27 (1.06")	30 (1.18")
安裝螺絲孔 Mounting Bolts	6H-M10	6H-M12	6H-M10	6H-M12
工作筒夾 Collet	SS42筒夾 (42BZI)	SS42筒夾 (42BZI)	SS65筒夾 (65BZI)	SS65筒夾 (65BZI)
拉桿軸向行程 Draw tube stroke	5.0mm (0.22")	5.0mm (0.22")	5.0mm (0.22")	5.0mm (0.22")
筒夾開/關行程 Clamping range	0.5mm (±0.02")	±0.5mm (±0.02")	±0.5mm (±0.02")	±0.5mm (±0.02")
最大夾持徑 Max Clamping Dia	42mm (1.65")	42mm (1.65")	65mm (2.56")	65mm (2.56")
最大允許軸向拉力 Max pull force	3200kgf (7040lbf)	3200kgf (7040lbf)	4000kgf (8800lbf)	4000kgf (8800lbf)
最大夾持力 Max Clamping force	7200kgf (15840lbf)	7200kgf (15840lbf)	7200kgf (20800lbf)	7200kgf (20800lbf)
最高轉速 Max RPM	6500	6500	5500	5500
產品淨重 N. W	9.5kgs (20.9lbs)	10.5kgs (23.1lbs)	14.0kgs (30.8lbs)	15.0kgs (33.0lbs)

高速中空氣壓迴轉缸

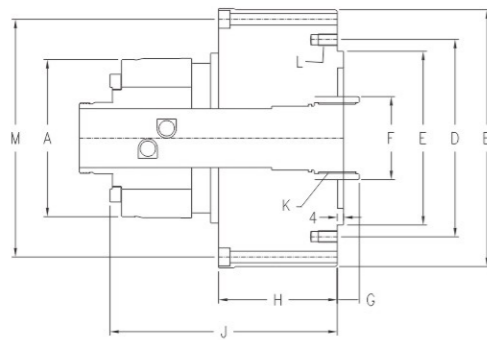
JAL PNEUMATIC CYLINDER

- 中空氣壓迴轉缸·節省購置油壓幫浦及油冷卻設備等成本
- 有中空孔徑·可以配合自動送料機工作
- 輕量化設計·高轉速·低溫升
- 先進的空氣流路設計·空氣洩漏量極低
- 雙活塞設計·提供強大拉力

Open center air cylinder, saving cost of hydraulic equipment.
Open center design allows bar parts gripping.
Advance bearing design: low temperature rising when operation.
Low air leakage.
Double piston design to offer high pulling force. (JA362 / JA562)



JAL中空氣壓迴轉缸



型號 / Model	JAL636	JA362	JA562
單活塞 / 雙活塞 Single Piston/Double Pistons	單活塞 Single Piston	雙活塞 Double Pistons	雙活塞 Double Pistons
A	105 (4.13")	107 (4.21")	127 (5.00")
B	162 (6.38")	175 (6.89")	200 (7.87")
D (P.C.D.)	115 (4.53")	115 (4.53")	155 (6.10")
E	100 (3.94")	100 (3.94")	130 (5.12")
F	55 (2.17")	50 (1.97")	70 (2.76")
G	0-12 (0"-0.47")	-2.5-10 (-0.10"-0.39")	0-15 (0"-0.59")
H	58 (2.28")	101 (3.98")	108 (4.25")
J	120 (4.72")	165 (6.50")	180 (7.09")
K (轉接拉管) Draw tube thread	M42xP1.5	M42xP1.5	M60xP2.0
L	6-M10	6-M10	12-M10
M (P.C.D.)	147 (5.79") 8H-M6	N/A	N/A
中空孔徑 Through hole Dia	36mm (1.42")	36mm (1.42")	52mm (2.05")
工作氣壓 Air Pressure	2-8kg/cm ² (29-114psi)	2-8kg/cm ² (29-114psi)	2-8kg/cm ² (29-114psi)
最高轉速 Max RPM	3200	3600	3200
活塞行程 Piston stroke	12mm (0.47")	12mm (0.47")	15mm (0.59")
活塞面積 Piston Area	123cm ² (19.1in ²)	287cm ² (44.5in ²)	365cm ² (56.6in ²)
工作拉力 Pull force	775kgf@7kg/cm ² (1705lbf@100psi)	1810kgf@7kg/cm ² (3980lbf@100psi)	2300kgf@7kg/cm ² (5060lbf@100psi)
產品淨重 N. W	7.2kgs (15.8lbs)	9.2kgs (20.3lbs)	14.5kgs (31.9lbs)

油氣壓固定式夾頭-前推型

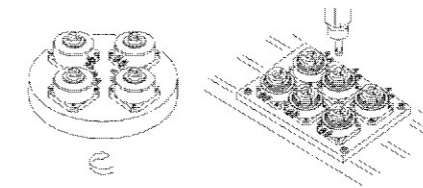
JAS/JHS AIR/HYDRAULIC POWER STATIONARY CHUCK-PUSH FORWARD TYPE

產品簡介

油氣壓固定式夾頭具備精簡的體積·讓您的工作平台能同時容納更多固定式夾頭·以提升工作效率·產品的高品質符合您對穩定性·高精度·防水防塵的要求·降低維修及人工成本·適合安裝於各式鑽銑工作機台。

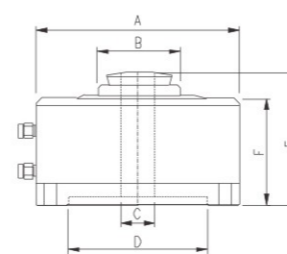
- 鋼製夾頭本體
- 高精度·高剛性·產品壽命長
- 防塵·防屑·防切削液
- 夾頭強制放料設計·不卡料
- 體積小·重量輕·工作速度快

Cost effective stationary collet chuck.
Dead length design: no axial movement.
High accuracy. High rigidity. Long product life.
High resistant to cutting chips, fluid or dust.
Chuck force-opening design ensures no workpieces jamming.

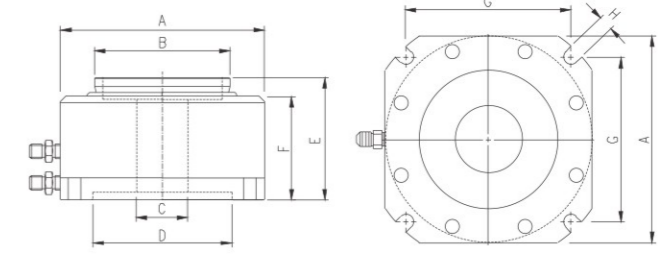


JAS/JHS產品尺寸及性能規格

JAS-15/JAS-25/JAS-5C (筒夾式)



JAS-40/JHS-40/JHS-70 (副爪式)



型號 / Model	JAS-15	JAS-25	JAS-5C	JAS-40	JHS-40	JHS-70
A	118 (4.65")	144 (5.67")	144 (5.67")	168 (6.61")	144 (5.67")	190 (7.48")
B	40 (1.57")	55 (2.17")	55 (2.17")	95 (3.74")	95 (3.74")	136 (5.35")
C	14 (0.55")	26 (1.02")	26 (1.02")	38 (1.50")	38 (1.50")	68 (2.68")
D	90 (3.54")	100 (3.94")	100 (3.94")	100 (3.94")	100 (3.94")	155 (6.10")
E	77 (3.03")	108 (4.25")	93 (3.66")	97 (3.82")	94 (3.70")	95 (3.73")
F	64 (2.52")	74 (2.91")	74 (2.91")	77 (3.03")	73 (2.87")	74 (2.91")
G	97 (3.82")	118 (4.65")	118 (4.65")	136.5 (5.37")	118 (4.65")	153.5 (6.04")
H	9 (0.35")	9 (0.35")	9 (0.35")	11 (0.43")	9 (0.35")	11 (0.43")
工作筒夾/副爪 Collet/Jaw Model	YB-15型筒夾 YB-15 Type Collet	YB-25型筒夾 YB-25 Type Collet	5C型筒夾 5C Type Collet	C-40型副爪 C-40 Type Jaw	C-40型副爪 C-40 Type Jaw	C-70型副爪 C-70 Type Jaw
氣壓/油壓驅動 Power source	氣壓/油壓 Air/Hydraulic	氣壓/油壓 Air/Hydraulic	氣壓/油壓 Air/Hydraulic	氣壓 Air	油壓 Hydraulic	油壓 Hydraulic
工作壓力 Working pressure	3-15kg/cm ² (43-214psi)	3-15kg/cm ² (43-214psi)	3-15kg/cm ² (43-214psi)	3-8kg/cm ² (43-114psi)	3-20kg/cm ² (43-286psi)	3-20kg/cm ² (43-286psi)
最大夾持徑(通孔) Max clamping dia. (Through hole)	14mm (0.56")	26mm (1.02")	26mm (1.02")	38mm (1.50")	38mm (1.50")	68mm (2.68")
最大夾持徑(不通孔) Max clamping dia. (Non thru)	18mm (0.71")	28mm (1.10")	28mm (1.10")	50mm (1.97")	50mm (1.97")	90mm (3.54")
活塞面積 Piston Area	79cm ² (12.2in ²)	112cm ² (17.4in ²)	112cm ² (17.4in ²)	240cm ² (37.2in ²)	86cm ² (13.3in ²)	110cm ² (17.1in ²)
夾持力 Clamping force	2850kgf@7kg/cm ² (6260lbf@100psi)	3890kgf@7kg/cm ² (8550lbf@100psi)	3890kgf@7kg/cm ² (8550lbf@100psi)	5090kgf@7kg/cm ² (11210lbf@100psi)	5250kgf@20kg/cm ² (11550lbf@286psi)	6780kgf@20kg/cm ² (14920lbf@286psi)
產品淨重 N. W	5.0kgs (11.0lbs)	9.0kgs (19.8lbs)	9.0kgs (19.8lbs)	12.5kgs (27.5lbs)	8.5kgs (18.7lbs)	13.5kgs (29.7lbs)

油氣壓固定式夾頭

AIR/HYDRAULIC POWER STATIONARY CHUCK

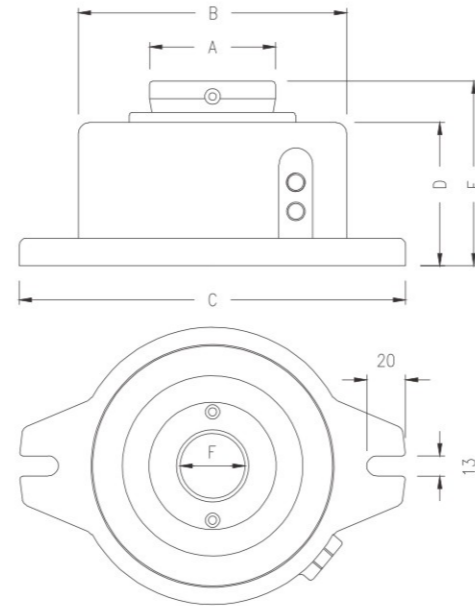
- 經典產品·超過18000組以上銷售實績
- 防塵·防屑·防切削液
- 夾頭強制放料設計·不卡料
- 壓縮空氣驅動·安裝簡易
- 低成本·高性能·壽命長
- 雙活塞設計·夾持力強大(CAF-40/CAF-70)
- 鑽孔機與攻牙機專用

Cast iron chuck body.
Dead length design: no axial movement.
Cost effective stationary collet chuck.
High resistant to chips, fluid and dust.
High rigidity. Long product life.



CAF固定式夾頭簡介

CAF系列固定式夾頭是一款低成本、高性能的經典產品。自上市以來，銷售已超過18000組以上。CAF固定式夾頭的設計優異，結構防屑且防切削液，產品壽命長，廣泛的應用於各式半自動或全自動的鑽孔加工或攻牙加工機械。CAF-25固定式夾頭搭配標準YB-25型筒夾工作，可以標準氣壓驅動或改以油壓驅動以提升夾持力。CAF-40/CAF-70搭配C-40與C-70型副爪工作，有雙活塞設計，在標準輸入氣壓下能提供強大的夾持力。



CAF固定式夾頭尺寸及性能規格

型號 / Model	CAF-25	CAF-40	CAF-70
A	60 (2.36")	94 (3.70")	136 (5.35")
B	162 (6.38")	196 (7.72")	216 (8.50")
C	222 (8.74")	256 (10.08")	291 (11.46")
D	73 (2.87")	96 (3.78")	103 (4.06")
E	103 (4.06")	124 (4.88")	135 (5.31")
F	26 (1.02")	48 (1.89")	68 (2.68")
工作筒夾/副爪 Collet/Jaw Model	YB-25型筒夾 YB-25 Type Collet	C-40型副爪 C-40 Type Jaw	C-70型副爪 C-70 Type Jaw
氣壓/油壓驅動 Power source	氣壓/油壓 Air/Hydraulic	氣壓 Air	氣壓 Air
工作壓力 Power source	3-15kg/cm ² (43-214psi)	3-8kg/cm ² (43-114psi)	3-8kg/cm ² (43-114psi)
最大夾徑 通孔/不通孔 Max Clamping dia.Thru/no thru	26mm/28mm (1.02"/1.10")	45mm/50mm (1.77"/1.97")	68mm/90mm (2.68"/3.54")
夾持扭力 Gripping torque	6kgf-m (43lbf-ft)	6kgf-m (43lbf-ft)	7kgf-m (50lbf-ft)
產品淨重 N. W	9.0kgs (19.8lbs)	14.0kgs (30.8lbs)	23.0kgs (50.6lbs)

精密氣壓立式筒夾夾頭 (後拉式)

JAS-PL PRECISION AIR STATIONARY COLLET CHUCK-PULL BACK TYPE

產品簡介

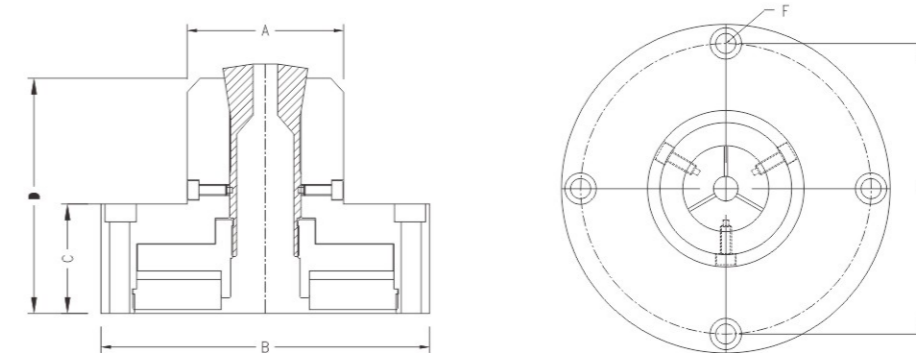
油氣壓固定型夾頭具備精簡的體積，讓您的工作平台能同時容納更多固定式夾頭，以提升工作效率。產品的高品質符合您對穩定性、高精度、防水防塵的要求，降低維修及人工成本，適合安裝於各式鑽銑工作機台。



- 鋼製夾頭本體
- 高精度·高剛性·產品壽命長
- 精密立式氣壓筒夾夾頭
- 後拉夾緊·精度高
- 搭配美規5C筒夾/16C筒夾
- 夾頭強制放料設計·不卡料
- 防塵·防屑·防切削液

Steel chuck body.
Pull back to close: high precision.
Adopting 5C / 16C collets.
High resistant to chips, fluid and dust.
High accuracy. High rigidity.

固定式夾頭尺寸及性能規格



型號 / Model	JAS-5C-PL	JAS-16C-PL
A	70 (2.76")	90 (3.54")
B	147 (5.79")	178 (7.00")
C	49 (1.93")	49 (1.93")
D	105 (4.13")	126 (4.96")
E	130 (5.12")	158 (6.22")
F(安裝螺絲孔 Mounting Bolts)	4H-M8	4H-M8
工作筒夾 Collet	美規5C型筒夾 ANSI 5C collet	美規16C型筒夾 ANSI 16C collet
工作壓力 Power source	3-8kg/cm ² (43-114psi)	3-8kg/cm ² (43-114psi)
最大夾徑 Max Clamping Dia	26mm (1.02")	40mm (1.57")
活塞面積 Piston Area	88cm ² (13.7in ²)	131cm ² (20.3in ²)
夾持力 Clamping Force	3175kgf@7kg/cm ² (6985lbf@100psi)	4725kgf@7kg/cm ² (10395lbf@100psi)
產品淨重 N. W	6.5kgs (14.3lbs)	12.5kgs (27.5lbs)

JDS系列立式膜片夾頭

JDS SERIES DIAPHRAGM STATIONARY CHUCK

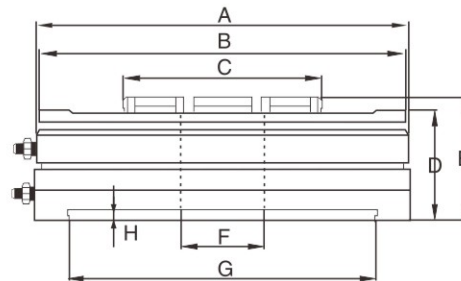
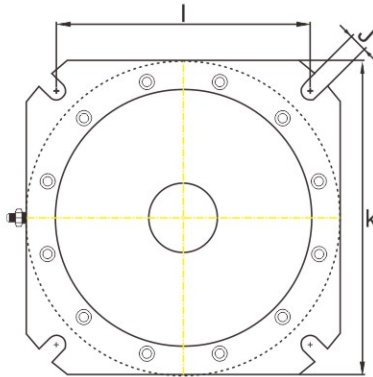


Omatei JDS系列，是為高精度的銑削加工而設計，結構精巧，安裝簡易且精度穩定，適用於CNC加工中心及精雕機進行批量化生產作業。重復夾持精度高，並且穩定，能夠大量降低換模時間，極大地提高生產效率。



- ◎ 鋼制夾頭本體，超長產品壽命
- ◎ 大通孔，可達40mm
- ◎ 無級夾持，可微調夾持力；
- ◎ 夾持方式，可以外夾與內撐
- ◎ 更換膜片后，無須重新校正精度
- ◎ 100%防塵防水

Steel body, Super long working life
Big through hole, can meet 40mm
Stepless clamping, the clamping force can be fine adjusted
It can be applied for clamping out diameter and expanding internal diameter.
After changing the diaphragm jaw, no need recheck the accuracy.
High resistant to cutting chips, fluid and dust.



單位Unit: mm

型號 Model	工作壓力 Kg/cm ²	使用夾爪 Diaphragm	產品淨重 N.W. Kg	A	B	C	D	E	F	G	H	I	J	K
JDS-60	0.5-7	JD-60	3.5	118	115	60	44.5	48	20	90	4	97	9	118
JDS-100	0.5-7	JD-100	10	188	185	100	55	59.5	40	155	5	153	11	190